

# 遠賀川下流流域下水道建設事業

遠賀川下流浄化センター主流入ゲート機械設備更新工事

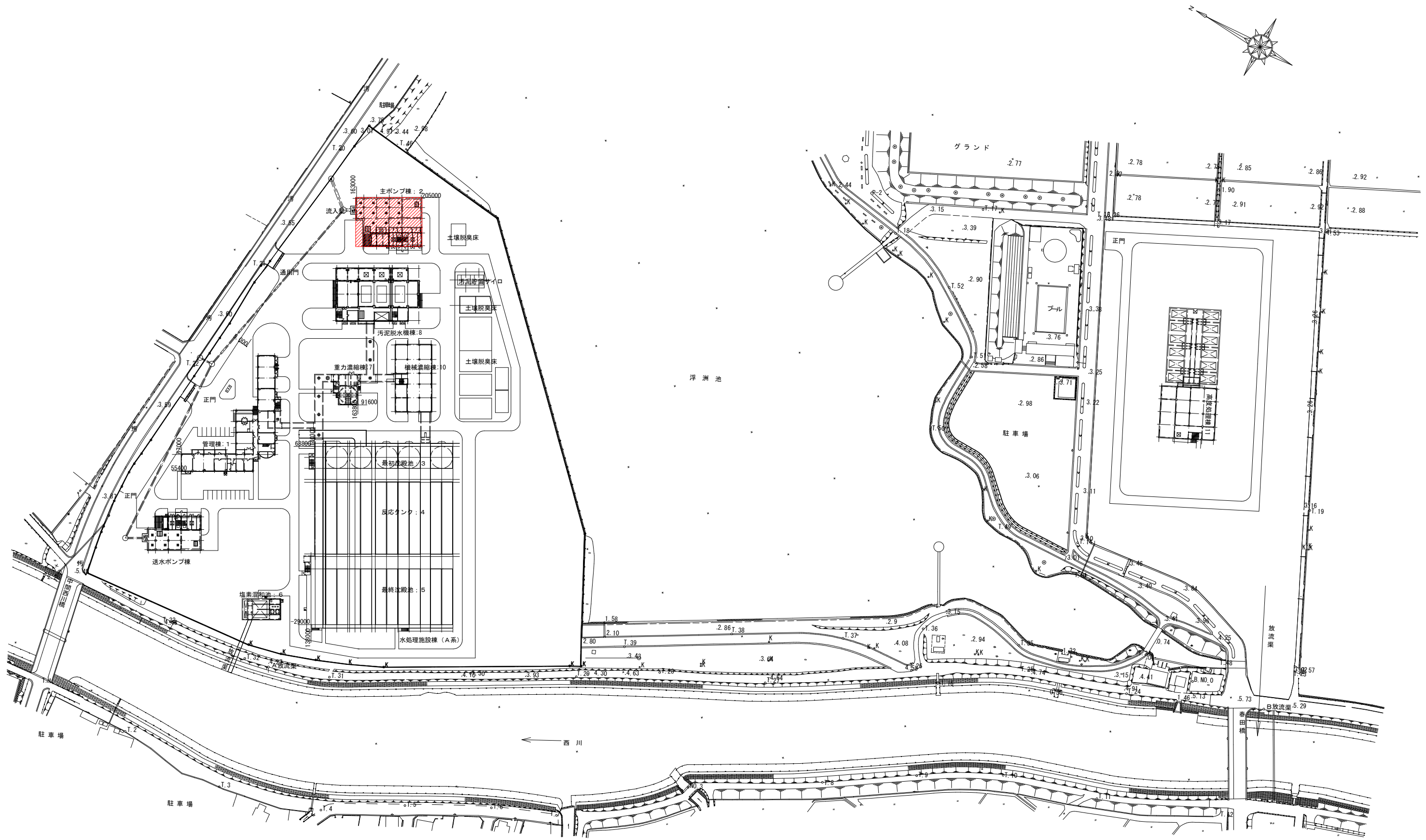
発注図面


令和7年度

福岡県流域下水道事務所

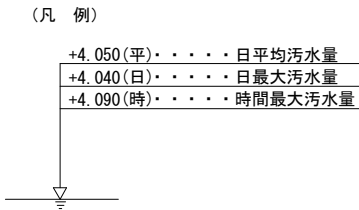
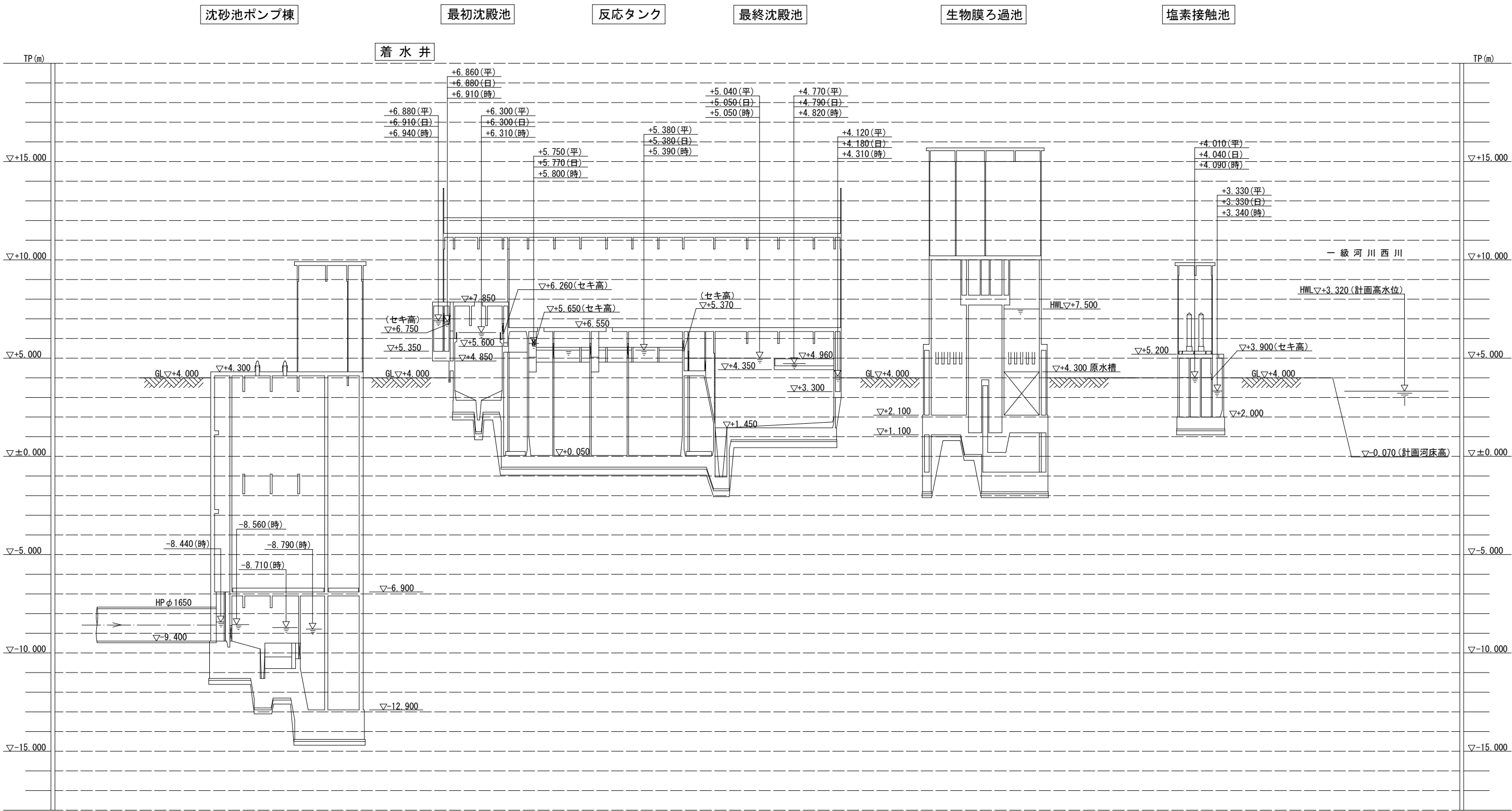
# 目 次

[illegible]

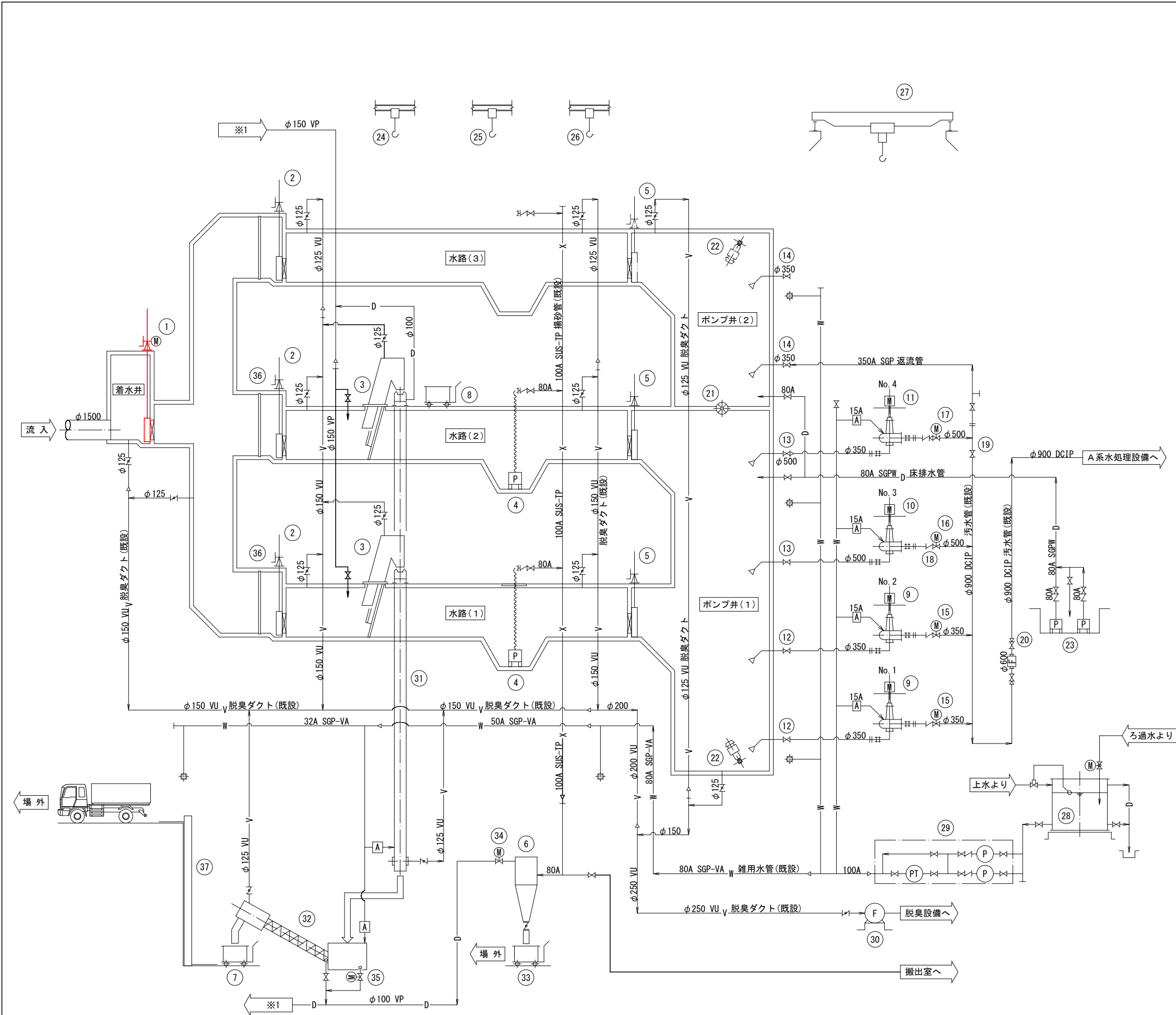


注 記  
1.  は今回工事を示す。

遠賀川下流域下水道建設事業			
工事名	遠賀川下流浄化センター主流入ゲート機械設備更新工事		
図面名	一般平面図		
縮 尺	1/1000	番 号	M-1
福岡県流域下水道事務所			



遠賀川下流流域下水道建設事業			
工事名	遠賀川下流浄化センター主流入ゲート機械設備更新工事		
図面名	水位関係図		
縮 尺	NONE	番 号	M-2
福岡県流域下水道事務所			

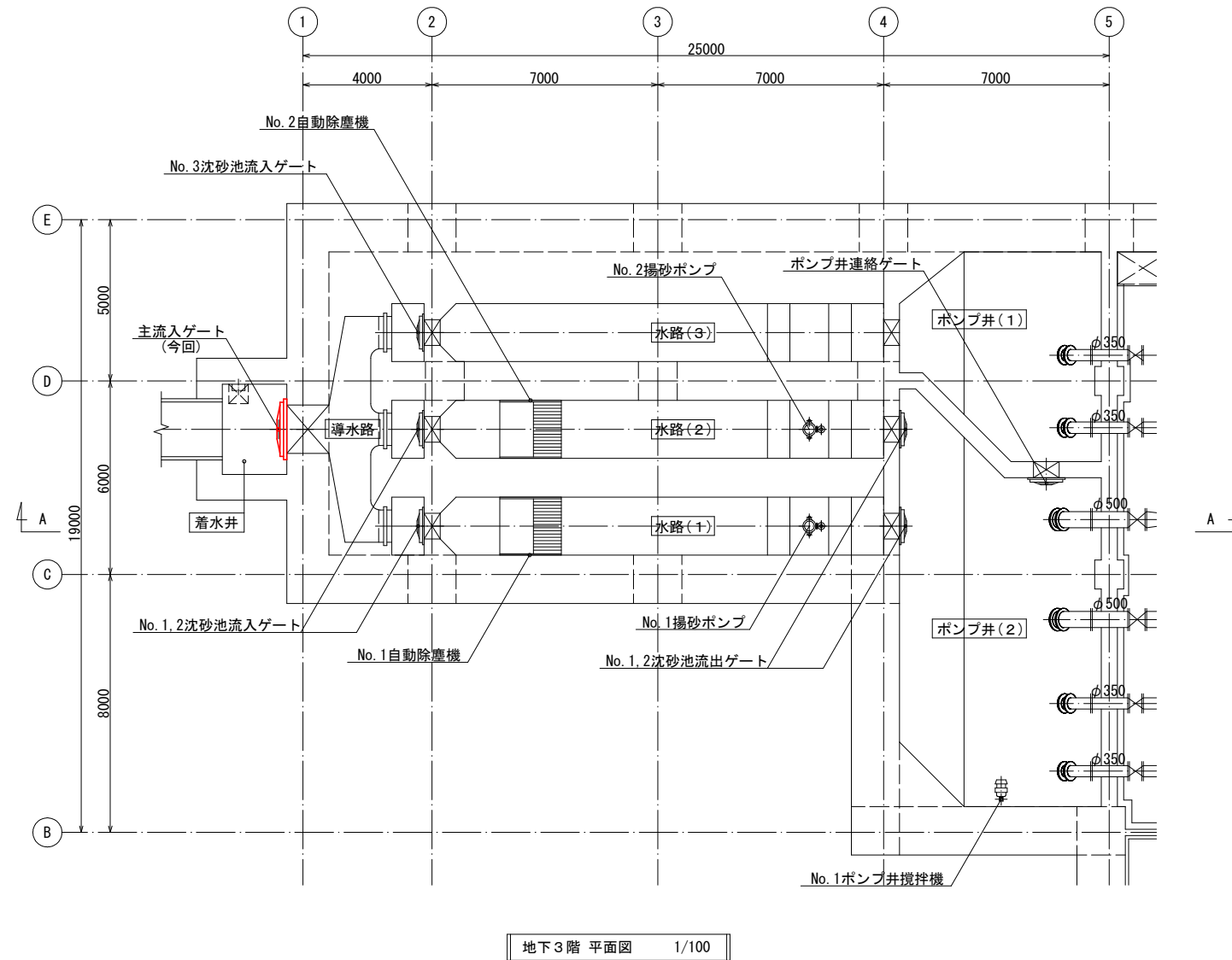


番号	機 器 名 称	仕 様	台 数	備 考
1	主流入ゲート	自重降下式鋳鉄製角形電動ゲート 1500W×1500H×2.2kW	1	戸当分割型
2	No. 1～3沈砂池流入ゲート	鋳鉄製角形手動ゲート 800W×800H	3	
3	No. 1, 2自動除塵機	間欠式前面かき揚げ型 水路幅1.8m×深約3.0m×目幅20mm×2.2kW	2	
4	No. 1, 2揚砂ポンプ	水中サンドポンプ φ80×0.45m³/min×20.5mH×7.5kW	2	
5	No. 1, 2沈砂池流出ゲート	鋳鉄製角形手動ゲート 800W×800H	3	
6	沈砂分離機	サイクロン型 処理水量 0.9m³/分	1	
7	しきコンテナ	角形銅板製コンテナ (台車付) 容量 0.1m³	1	しき洗浄脱水機 付属品
8	しきコンテナ	角形銅板製コンテナ (台車付) 容量 0.3m³	1	
9	No. 1, 2主ポンプ	立軸渦巻斜流ポンプ φ350×14.2m³/分×19mH×75kW	2	
10	No. 3主ポンプ	立軸渦巻斜流ポンプ φ500×28.3m³/分×19mH×132kW	1	
11	No. 4主ポンプ	立軸渦巻斜流ポンプ φ300×10.7m³/分×19mH×55kW	1	
12	No. 1, 2主ポンプ吸込弁	手動仕切弁 φ350mm	2	
13	No. 3, 4主ポンプ吸込弁	手動仕切弁 φ500mm	2	
14	No. 5, 6主ポンプ吸込弁	手動仕切弁 φ350mm	2	
15	No. 1, 2主ポンプ吐出弁	電動仕切弁 φ350mm×0.75kW	2	
16	No. 3主ポンプ吐出弁	電動仕切弁 φ500mm×2.2kW	1	
17	No. 4主ポンプ吐出弁	電動仕切弁 φ500mm×1.5kW	1	
18	No. 3主ポンプ逆止弁	スイング式逆止弁 φ500mm	1	
19	送水仕切弁	二床式手動外ネジ仕切弁 φ900mm	1	
20	1, 2 A系用送水弁	手動仕切弁 φ600mm	2	
21	ポンプ井連絡ゲート	鋳鉄製角形手動ゲート 800W×800H	1	
22	No. 1, 2ポンプ井攪拌機	水中ミキサ φ220×2.4kW	2	
23	ポンプ室床排水ポンプ	水中汚水ポンプ φ80×0.4m³/分×19mH×5.5kW	2	
24	揚砂ポンプ吊上機	ギヤードトロリ付チェンブロック 定格荷重 1.0ton	1	
25	沈砂池維持管理用吊上機	ギヤードトロリ付チェンブロック 定格荷重 3.0ton	1	
26	ポンプ室機器搬入用吊上機	ギヤードトロリ付チェンブロック 定格荷重 5.0ton	1	
27	主ポンプ吊上機	天井クレーン 定格荷重 5.0ton	1	サスペンション形
28	給水タンク	F R P 製バネルタンク 有効容量 7.0m³	1	
29	給水ユニット	自動給水装置 0.6m³/分×35m× kW	1	
30	脱臭ファン	F R P 製ターボファン 34m³/分×220mmAq×3.7kW	1	
31	No. 1し渣搬出コンベア	トラフ型ベルトコンベヤ 500W×機長約8300L×0.75kW	1	
32	し渣洗浄脱水機	2軸直交スクリュウ式 処理能力 0.4m³/時×総合4.44kW	1	
33	沈砂コンテナ	角形銅板製コンテナ (台車付) 容量 0.1m³	1	沈砂分離機 付属品
34	沈砂分離機排水弁	電動仕切弁 φ100mm×0.2kW	1	
35	しき洗浄脱水機排水弁	電動仕切弁 φ100mm×0.2kW	1	
36	流入水路角落し	合成木材角落し 1200W×2600H	2	
37	し渣・沈砂搬出機	垂直搬送機 荷重800kg 揚程11.4m 3.7kW	1	インバータ制御

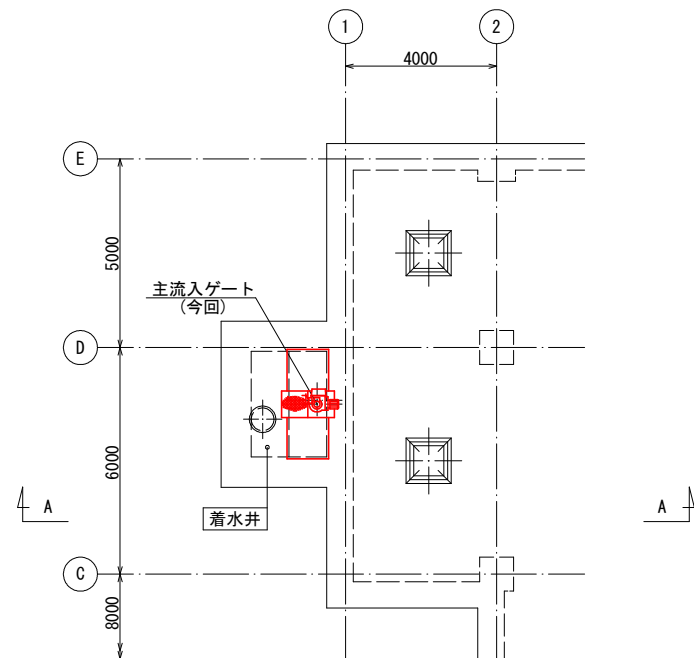
凡 例			
記 号	名 称	記 号	名 称
——	汚水・汚泥		電動ボール弁
— W —	雑用水・ろ過水		ダンパー
— D —	排 水		散水栓
— X —	揚 砂		定水位弁
— V —	脱 臭		ボールタップ
	仕切弁		電磁流量計
	逆止弁		電動仕切弁

注記  
□ : は今回工事範囲を示す。

遠賀川下流流域下水道建設事業			
工事名	遠賀川下流浄化センター主流入ゲート機械設備更新工事		
図面名	沈砂池設備 フローシート (更新)		
縮 尺	NONE	番 号	M-3
福岡県流域下水道事務所			



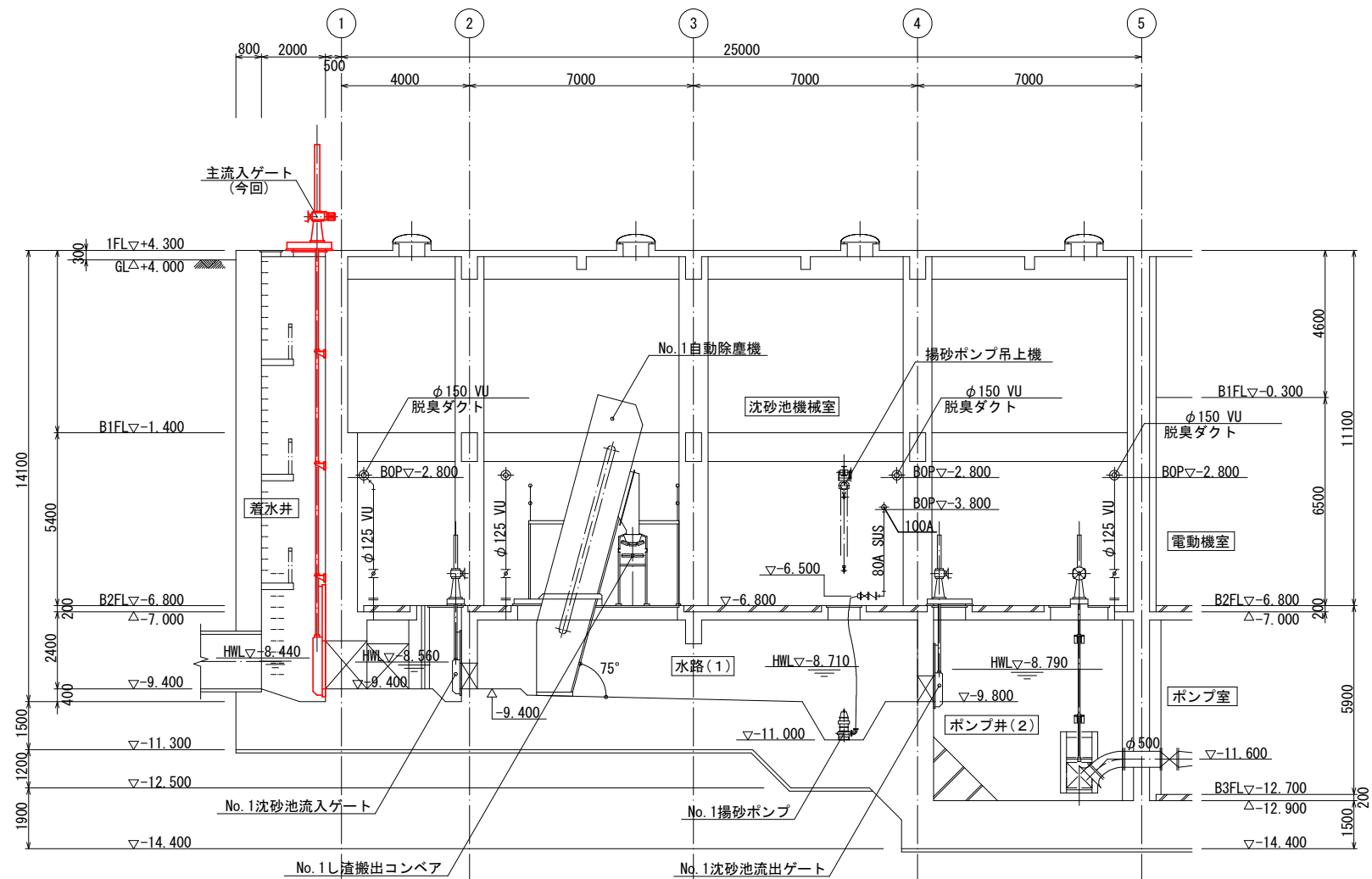
地下3階 平面図 1/100



1階 平面図 1/100

注記  
□ : は今回工事範囲を示す。

遠賀川下流流域下水道建設事業			
工事名	遠賀川下流浄化センター主流入ゲート機械設備更新工事		
図面名	平面図 (更新)		
縮 尺	1/100	番 号	M-4
福岡県流域下水道事務所			

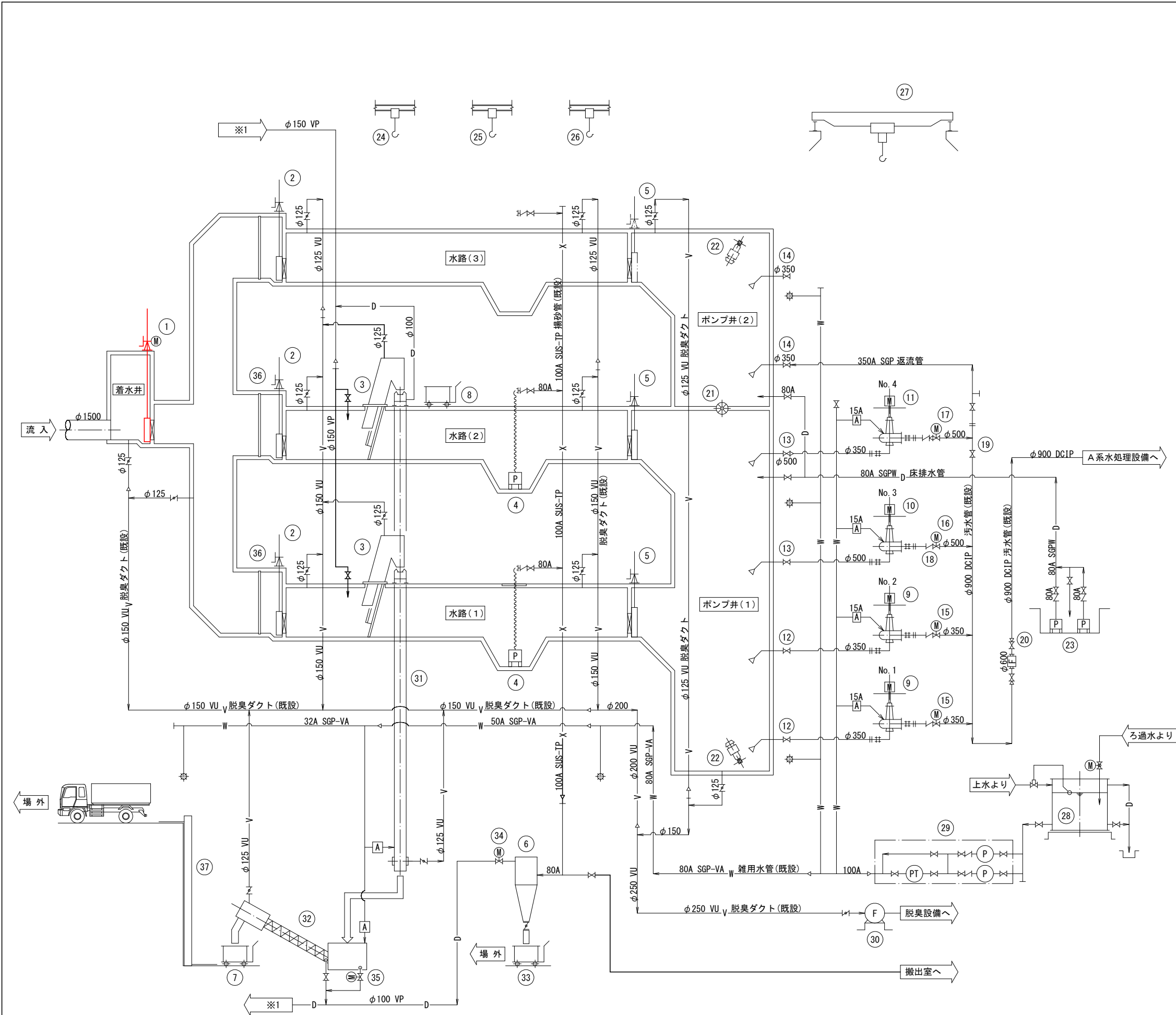


A - A 断面図 1/100

注記  
[Red Box] : は今回工事範囲を示す。

遠賀川下流流域下水道建設事業			
工事名	遠賀川下流浄化センター主流入ゲート機械設備更新工事		
図面名	断面図 (更新)		
縮 尺	1/100	番 号	M-5
福岡県流域下水道事務所			





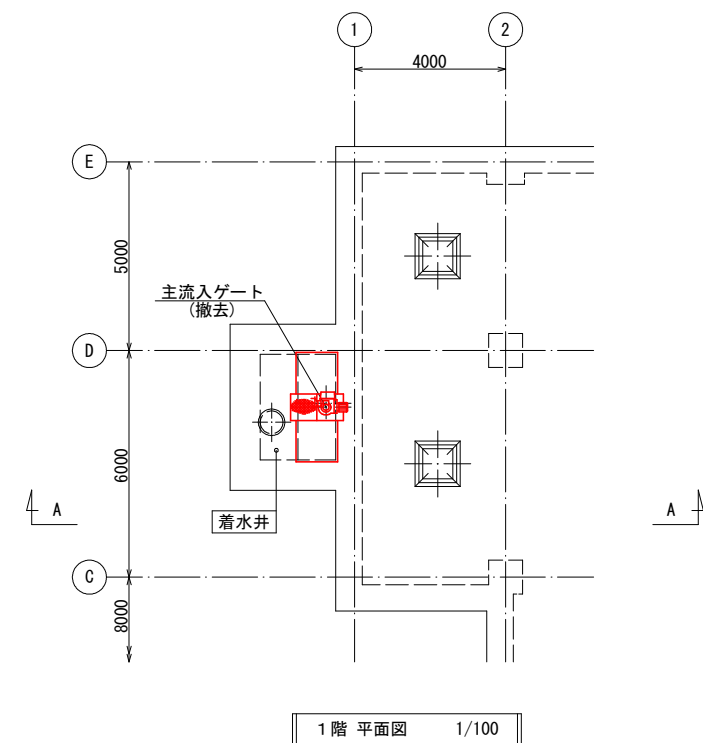
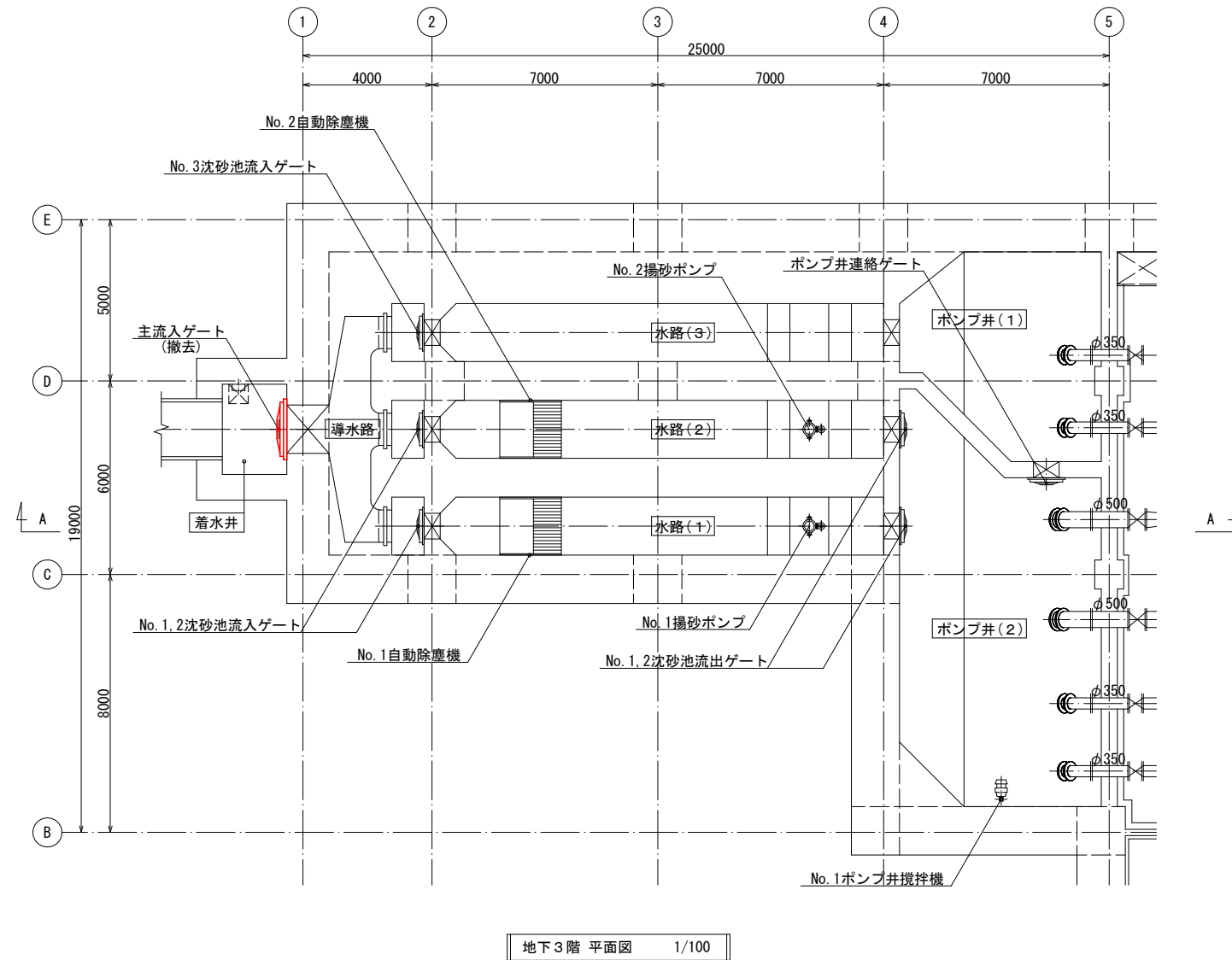
番号	機 器 名 称	仕 様	台 数	備 考
1	主流入ゲート	自動降下式鋳鉄製角形電動ゲート 1500W×1500H×2.2kW	1	1
2	No. 1～3沈砂池流入ゲート	鋳鉄製角形手動ゲート 800W×800H	3	3
3	No. 1, 2自動除塵機	間欠式前面かき揚げ型 水路幅1.8m×深約3.0m×目幅20mm×2.2kW	2	2
4	No. 1, 2揚砂ポンプ	水中サンドポンプ φ80×0.45m <sup>3</sup> /min×20.5mH×7.5kW	2	2
5	No. 1, 2沈砂池流出ゲート	鋳鉄製角形手動ゲート 800W×800H	3	2
6	沈砂分離機	サイクロン型 処理水量 0.9m <sup>3</sup> /分	1	1
7	しきコンテナ	角形銅板製コンテナ（台車付） 容量 0.1m <sup>3</sup>	1	1
8	しきコンテナ	角形銅板製コンテナ（台車付） 容量 0.3m <sup>3</sup>	1	1
9	No. 1, 2主ポンプ	立軸渦巻斜流ポンプ φ350×14.2m <sup>3</sup> /分×19mH×75kW	2	2
10	No. 3主ポンプ	立軸渦巻斜流ポンプ φ500×28.3m <sup>3</sup> /分×19mH×132kW	1	1
11	No. 4主ポンプ	立軸渦巻斜流ポンプ φ300×10.7m <sup>3</sup> /分×19mH×55kW	1	1
12	No. 1, 2主ポンプ吸込弁	手動仕切弁 φ350mm	2	2
13	No. 3, 4主ポンプ吸込弁	手動仕切弁 φ500mm	2	2
14	No. 5, 6主ポンプ吸込弁	手動仕切弁 φ350mm	2	2
15	No. 1, 2主ポンプ吐出弁	電動仕切弁 φ350mm×0.75kW	2	2
16	No. 3主ポンプ吐出弁	電動仕切弁 φ500mm×2.2kW	1	1
17	No. 4主ポンプ吐出弁	電動仕切弁 φ500mm×1.5kW	1	1
18	No. 3主ポンプ逆止弁	スイング式逆止弁 φ500mm	1	1
19	送水仕切弁	二床式手動外ネジ仕切弁 φ900mm	1	1
20	1, 2 A系用送水弁	手動仕切弁 φ600mm	2	2
21	ポンプ井連絡ゲート	鋳鉄製角形手動ゲート 800W×800H	1	1
22	No. 1, 2ポンプ井攪拌機	水中ミキサ φ220×2.4kW	2	1
23	ポンプ室床排水ポンプ	水中汚水ポンプ φ80×0.4m <sup>3</sup> /分×19mH×5.5kW	2	2
24	揚砂ポンプ吊上機	ギヤードトロリ付チェンブロック 定格荷重 1.0ton	1	1
25	沈砂池維持管理用吊上機	ギヤードトロリ付チェンブロック 定格荷重 3.0ton	1	1
26	ポンプ室機器搬入用吊上機	ギヤードトロリ付チェンブロック 定格荷重 5.0ton	1	1
27	主ポンプ吊上機	天井クレーン 定格荷重 5.0ton	1	1
28	給水タンク	F R P 製バネルタンク 有効容量 7.0m <sup>3</sup>	1	1
29	給水ユニット	自動給水装置 0.6m <sup>3</sup> /分×35m× kW	1	1
30	脱臭ファン	F R P 製ターボファン 34m <sup>3</sup> /分×220mmAq×3.7kW	1	1
31	No. 1し渣搬出コンベア	トラフ型ベルトコンベヤ 500W×機長約8300L×0.75kW	1	1
32	し渣洗浄脱水機	2軸直交スクリュウ式 処理能力 0.4m <sup>3</sup> /時×総合4.44kW	1	1
33	沈砂コンテナ	角形銅板製コンテナ（台車付） 容量 0.1m <sup>3</sup>	1	1
34	沈砂分離機排水弁	電動仕切弁 φ100mm×0.2kW	1	1
35	しき洗浄脱水機排水弁	電動仕切弁 φ100mm×0.2kW	1	1
36	流入水路角落し	合成木材角落し 1200W×2600H	2	2
37	し渣・沈砂搬出機	垂直搬送機 荷重800kg 揚程11.4m 3.7kW	1	1

凡 例			
記 号	名 称	記 号	名 称
——	汚水・汚泥	Ⓜ	電動ボール弁
— W —	雑用水・ろ過水	∠	ダンパー
— D —	排 水	⊗	散水栓
— X —	揚 砂	⊗	定水位弁
— V —	脱 臭	Ⓜ	ボールタップ
⊗	仕切弁	Ⓜ	電磁流量計
∠	逆止弁	— A —	
Ⓜ	電動仕切弁		

遠賀川下流流域下水道建設事業			
工事名	遠賀川下流浄化センター主流入ゲート機械設備更新工事		
図面名	沈砂池設備 フローシート（撤去）		
縮 尺	NONE	番 号	M-6
福岡県流域下水道事務所			

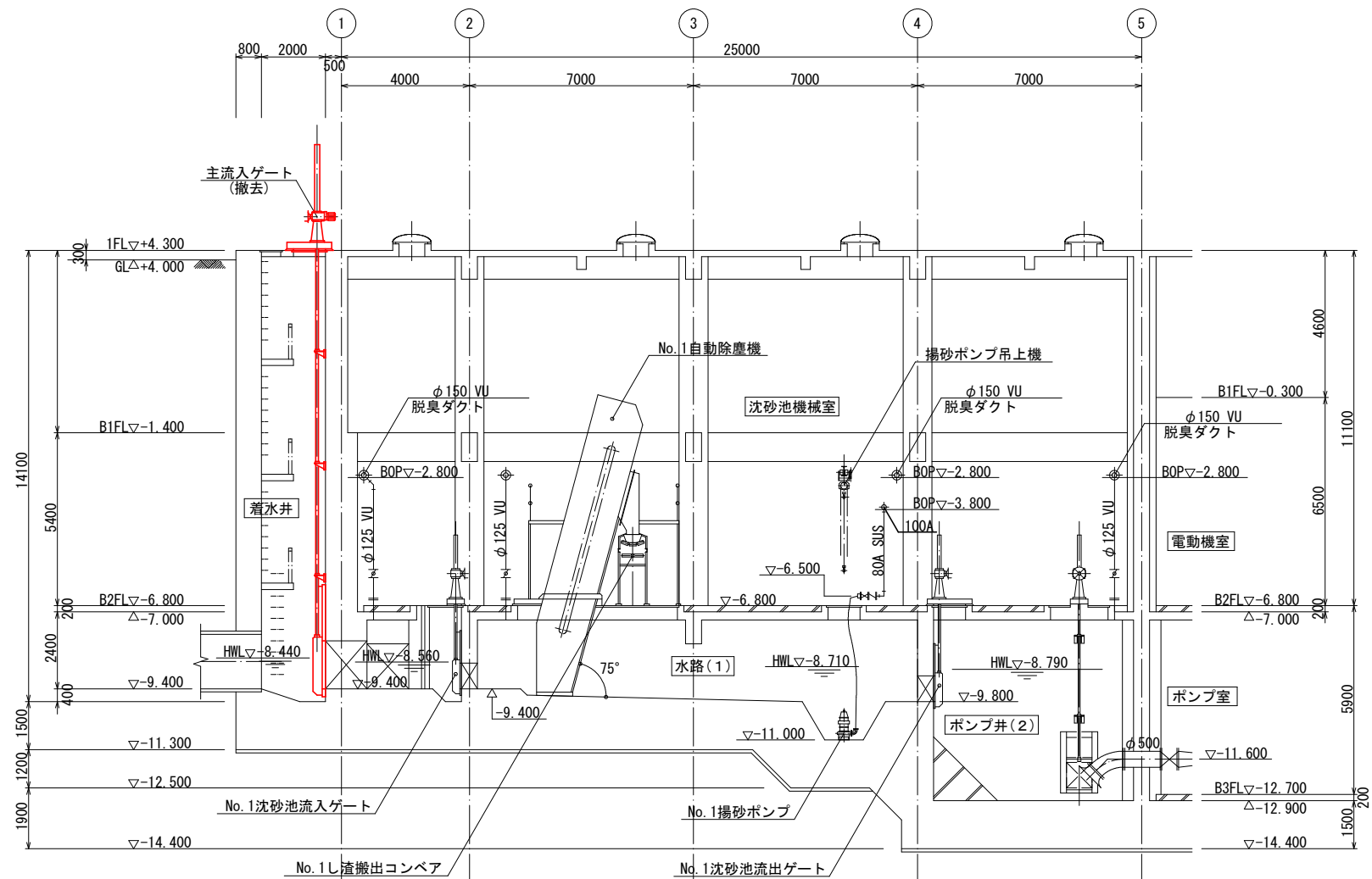
注記  
□ : は今回工事範囲を示す。





注記  
□ : は今回工事範囲を示す。

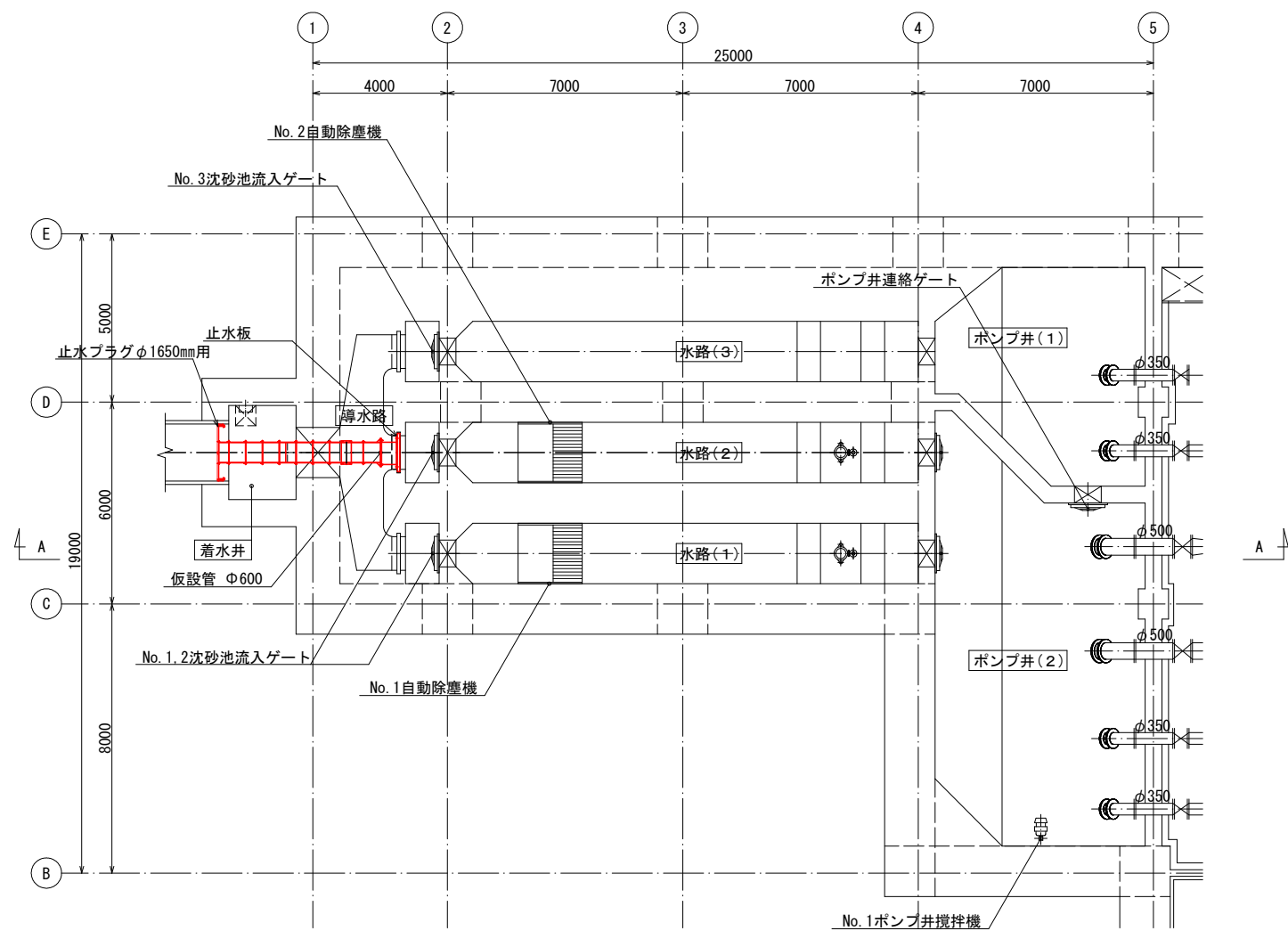
遠賀川下流流域下水道建設事業			
工事名	遠賀川下流浄化センター主流入ゲート機械設備更新工事		
図面名	平面図 (撤去)		
縮 尺	1/100	番 号	M-7
福岡県流域下水道事務所			



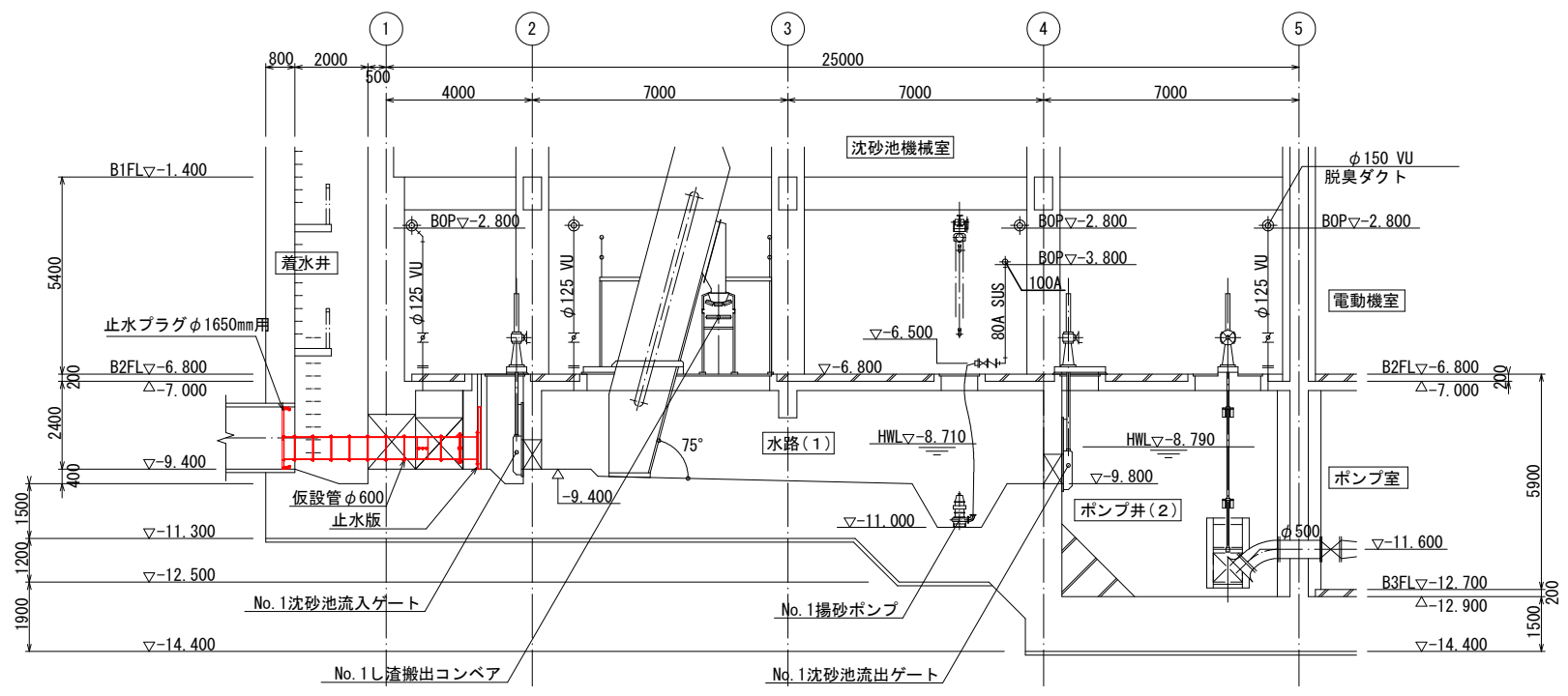
A - A 断面図 1/100

注記  
□ : は今回工事範囲を示す。

遠賀川下流流域下水道建設事業			
工事名	遠賀川下流浄化センター主流入ゲート機械設備更新工事		
図面名	断面図 (撤去)		
縮 尺	1/100	番 号	M-8
福岡県流域下水道事務所			



地下3階 平面図 1/100



A - A 断面図 1/100

注記  
□ : は今回工事範囲を示す。

遠賀川下流流域下水道建設事業			
工事名	遠賀川下流浄化センター主流入ゲート機械設備更新工事		
図面名	仮設図 (参考)		
縮 尺	1/100	番 号	M-9
福岡県流域下水道事務所			